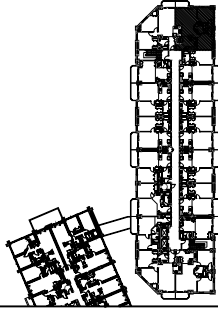




PLAN CLÉ:



TITRE DU PROJET

TOUR PLACE ST-CHARLES

TITRE DU DESSIN

APP. 4 1/2 TYPES D2

DESSINE PAR:

P. TANGUAY

APPROUVE PAR:

A. Tétréault

PROJET NO.:

07-066

ECHELLE:

DATE:

2007-10-09

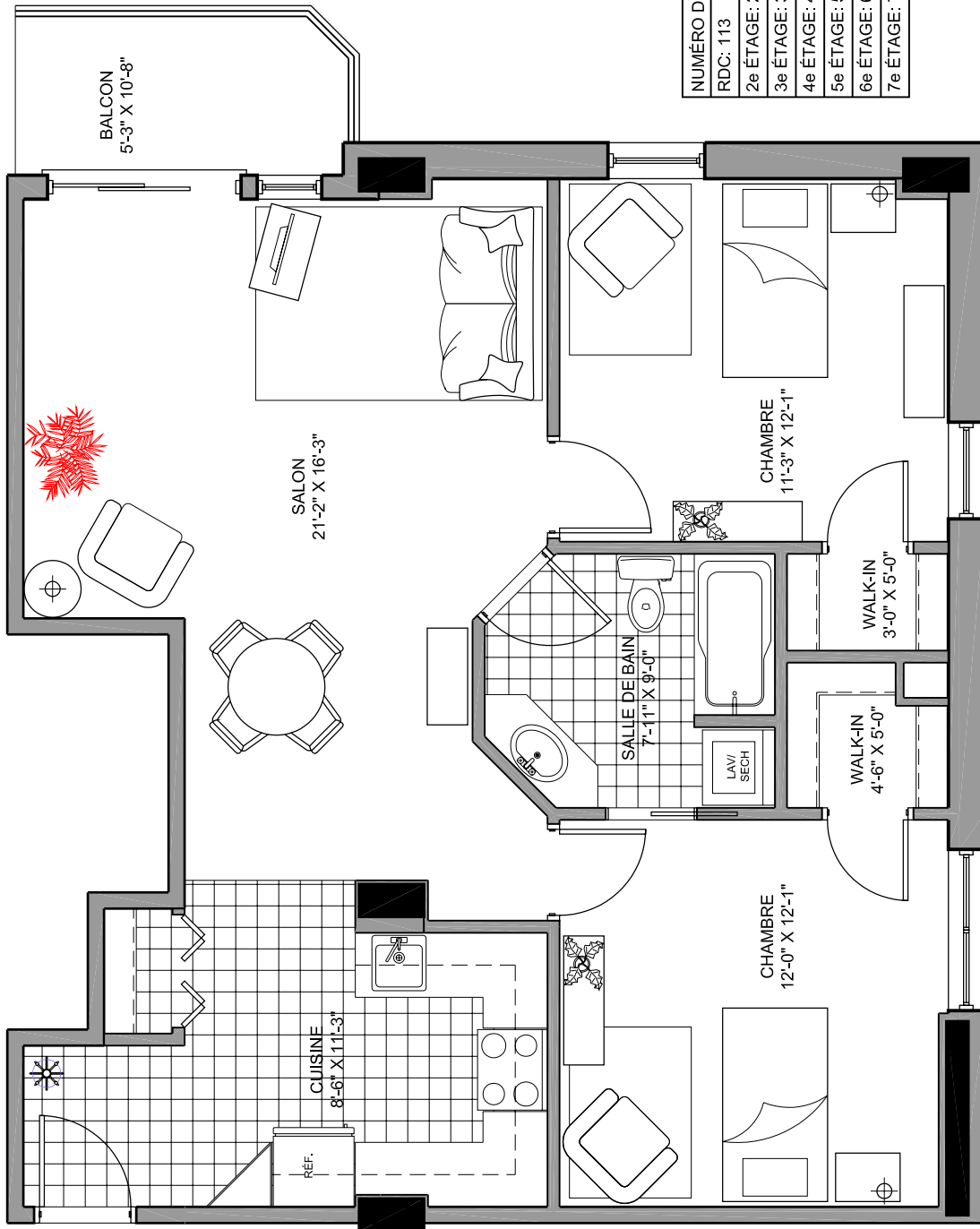
FIGIER:

07-066-PLANS.DWG

FEUILLE:

A12

22



NUMÉRO DE PORTE:

RDC: 113

2e ÉTAGE: 226

3e ÉTAGE: 324

4e ÉTAGE: 424

5e ÉTAGE: 524

6e ÉTAGE: 624

7e ÉTAGE: 724

APPARTEMENT 4 1/2 DE TYPE D2 QUANTITÉ: 7 UNITÉS

SUPERFICIE : 935 PI.CA.